

## פרופיל תכנוני יישובי

שם הרשות	בוסתן אל-מרג'
שם היישוב	דחי (דהיו)

### כללי

מחוז	הצפון	אוכלוסייה (2014)	629
נפה	יזרעאל	אשכול חברתי כלכלי	2
מעמד מוניציפאלי	יישוב במוא"ז ערבית	שטח מגורים קיים-ברוטו (תכנית יישוב 2007)	121 (דונם)
שנת קבלת מעמד מוניציפאלי	2000	שטח תעסוקה קיים-ברוטו (תכנית אזורי תעסוקה 2007)	0 (דונם)
שטח תחום שיפוט/ תחום יישוב	240 (דונם)	ועדה מקומית לתכנון ובנייה	הגליל המזרחי

### מצב תכנוני ארצי ומחוזי

תכנית מתאר ארצית - תמ"א 35	תכנית מתאר מחוזית - תמ"מ/2/56
שטח מרקם עירוני	שטח לפיתוח
201 (דונם)	250 (דונם)
שטח מרקם כפרי	(בתוך תחום שיפוט)
0 (דונם)	
שטח מרקם שמור משולב	שטח לתעשייה
39 (דונם)	0 (דונם)
אפיון יישוב	(בתוך תחום שיפוט)

### מצב תכניות המתאר המקומיות של היישוב

תכנית מתאר ישנה	
מספר התכנית	אין תכנית
שטח תכנית	תאריך קבלה תאריך הפקדה תאריך אישור
שטחי פיתוח מאושרים	
(לפי תכנית מתאר מקומית ישנה מאושרת ותכניות מפורטות מאושרות)	
סה"כ יחידות דיור	555
שטח אזור מגורים	125 (דונם)
0 (דונם)	שטח אזור תעסוקה
136 (דונם)	סה"כ שטח פיתוח (ברוטו)

### תכנית מתאר חדשה

מעמד התכנית	מאושרת	משך הטיפול בתכנית :
מספר התכנית	15418/ג	מקבלה עד סוף 2012
תאריך קבלה	אפריל-2005	מקבלה עד הפקדה
תאריך הפקדה	יולי-2007	מהפקדה עד אישור
תאריך אישור	ינואר-2009	מקבלה עד אישור
מאפייני תכנית המתאר החדשה		
שטח התכנית הכולל	285 (דונם)	יחידות דיור מוצעות
שטח הרחבה מתכניות מתאר מקומיות או מפורטות מאושרות	146 (דונם)	
תכנית שמכוחה ניתן להוציא היתרי בנייה בשטחי הרחבה	כן	
דרושה תכנית מפורטת	לא	דרושה תכנית איחוד וחלוקה
לא		לא
שטח יעודי קרקע בתכנית המתאר החדשה		
מגורים	177 (דונם)	דרכים
תעסוקה	0 (דונם)	יער/ נחל
קרקע חקלאית	3 (דונם)	שטח לתכנון בעתיד
שטח פתוח	12 (דונם)	אחר
מבנים ומוסדות ציבור	8 (דונם)	סה"כ שטח פיתוח (ברוטו)
		282 (דונם)

רשימת תכניות מתאר / מפורטות

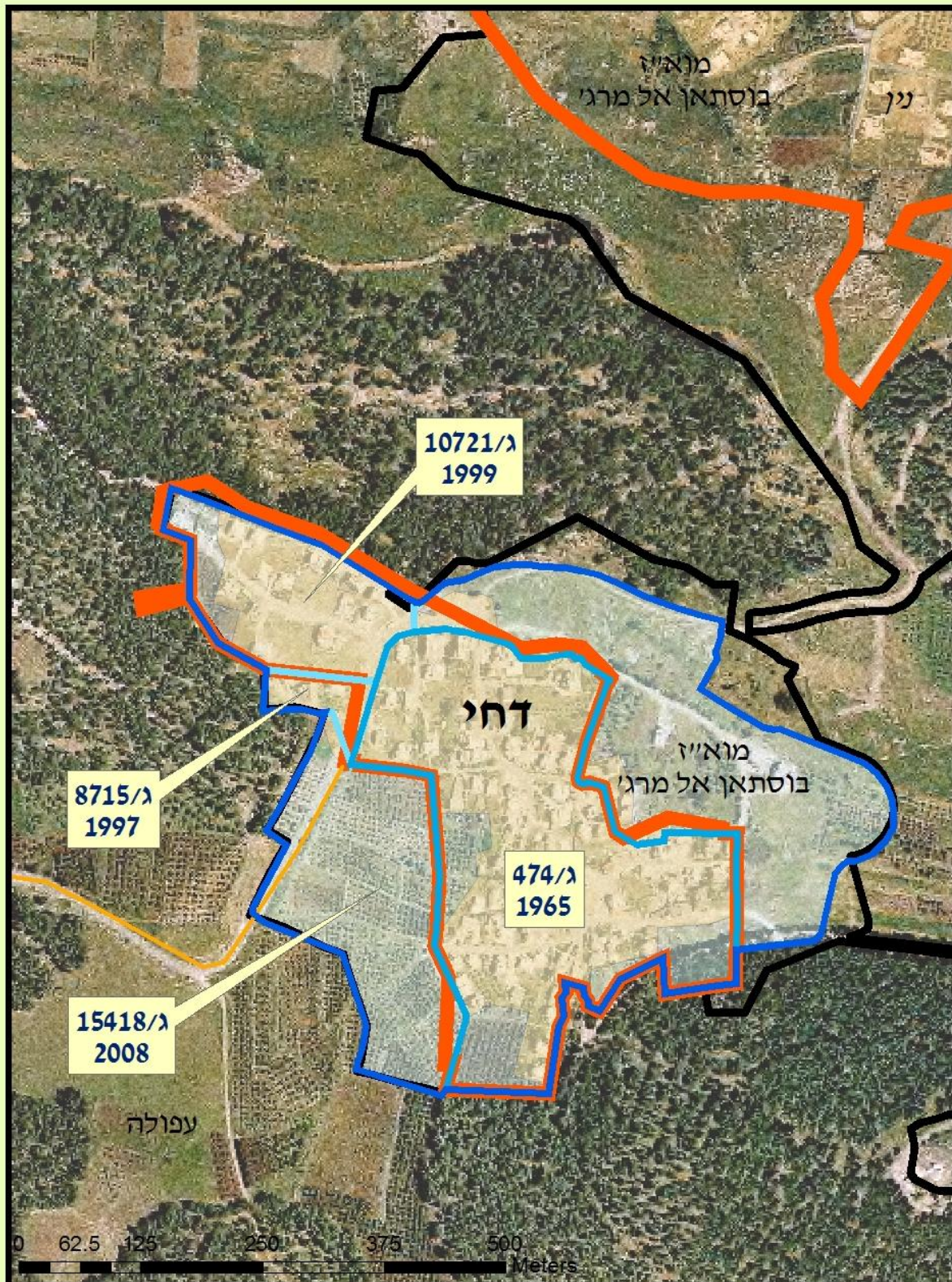
רשות:

יישוב:

בוסתן אל מרג'

דחי

שם ומסרת תכנית	מעמד התכנית	מספר התכנית	שנת קבלה	הפקדה	מתן תוקף	שטח התכנית (דונם)	שטח בנייה מאושר מצטבר (דונם)
1 תחום הבניה	מאושר	ג/474	31/05/1961	02/10/1964	22/08/1965	101	101
2 הרחבת ליישוב	מאושר	ג/8715	27/11/1994	17/03/1996	16/01/1997	5	105
3 הרחבת ליישוב	מאושר	ג/10721	07/06/1998	11/03/1999	30/06/1999	30	135
4 תכנית מתאר	מאושר	ג/15418	14/04/2005	12/07/2007	26/12/2008	255	255



גבול תחום יישוב  
 תכנית יישובים  
 תכנית אזורי תעסוקה  
 גבול תחום יישוב  
 דרכים בין עירוניות

גבול תכנית מתאר  
 גבול תכנית מתאר חדשה  
 תחום יישוב תמ"מ/9/2  
 גבול תכנית

**מקרא:**