

פרופיל תכנוני יישובי

שם הרשות	בוסתן אל-מרג'
שם היישוב	כפר מצר

כללי

מחוז	הצפון	אוכלוסייה (2013)	2,538
נפה	יזרעאל	אשכול חברתי כלכלי	2
מעמד מוניציפאלי	יישוב במוא"ז ערבית	שטח מגורים קיים-ברוטו (תכנית יישוב 2007)	288 (דונם)
שנת קבלת מעמד מוניציפאלי	2000	שטח תעסוקה קיים-ברוטו (תכנית אזורי תעסוקה 2007)	0 (דונם)
שטח תחום שיפוט/ תחום יישוב	4,010 (דונם)	ועדה מקומית לתכנון ובנייה	הגליל המזרחי

מצב תכנוני ארצי ומחוזי

שטח מרקם עירוני	0 (דונם)	שטח לפיתוח (בתוך תחום שיפוט)	380 (דונם)
שטח מרקם כפרי	1,520 (דונם)	שטח לתעשייה (בתוך תחום שיפוט)	0 (דונם)
שטח מרקם שמור משולב	2,520 (דונם)		
אפיון יישוב			

מצב תכניות המתאר המקומיות של היישוב

תכנית מתאר ישנה			
מספר התכנית	2406/ג	תאריך קבלה	אוקטובר-1975
שטח תכנית	326 (דונם)	תאריך הפקדה	יוני-1977
		תאריך אישור	אפריל-1981
שטחי פיתוח מאושרים			
(לפי תכנית מתאר מקומית ישנה מאושרת ותכניות מפורטות מאושרות)			
סה"כ יחידות דיור		שטח אזור תעסוקה	
שטח אזור מגורים		סה"כ שטח פיתוח (ברוטו)	328 (דונם)

תכנית מתאר חדשה

מעמד התכנית	מופקדת	משך הטיפול בתכנית :	
מספר התכנית	15880/ג	מקבלה עד סוף 2012	88 (חודשים)
תאריך קבלה	אוגוסט-2005	מקבלה עד הפקדה	34 (חודשים)
תאריך הפקדה	יולי-2008	מהפקדה עד אישור	
תאריך אישור		מקבלה עד אישור	
מאפייני תכנית המתאר החדשה			
שטח התכנית הכולל		יחידות דיור מוצעות	
שטח הרחבה מתכניות מתאר מקומיות או מפורטות מאושרות			
תכנית שמכוחה ניתן להוציא היתרי בנייה בשטחי הרחבה			
דרושה תכנית מפורטת		דרושה תכנית איחוד וחלוקה	
שטח יעודי קרקע בתכנית המתאר החדשה			
מגורים		דרכים	
תעסוקה		יער/ נחל	
קרקע חקלאית		שטח לתכנון בעתיד	
שטח פתוח		אחר	
מבנים ומוסדות ציבור		סה"כ שטח פיתוח (ברוטו)	

רשימת תכניות מתאר / מפורטות

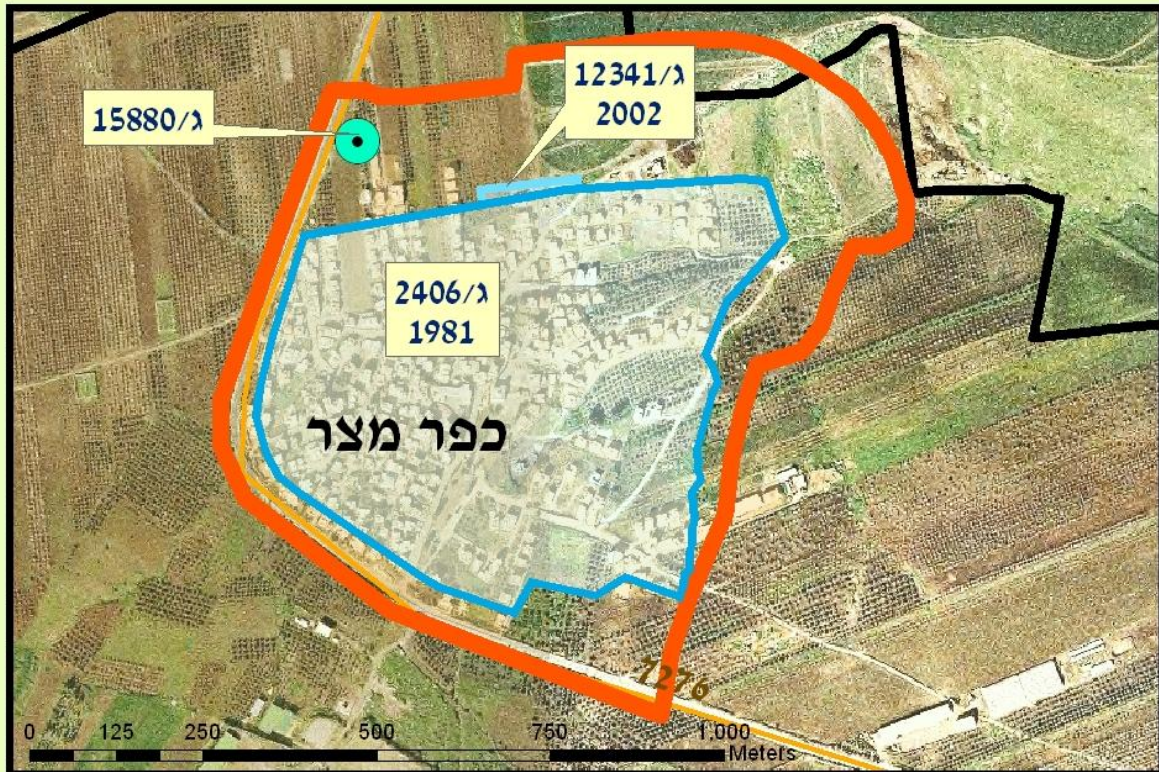
רשות:

יישוב:

בוסתן אל מרג'

כפר מצר

שם ומסרת תכנית	מעמד התכנית	מספר התכנית	שנת קבלה	הפקדה	מתן תוקף	שטח התכנית (דונם)	שטח בנייה מאושר מצטבר (דונם)
1 תכנית מתאר	מאושר	ג/ 2406	15/10/1975	09/06/1977	09/04/1981	326	326
2 הרחבה למתאר	מאושר	ג/ 12341	31/01/2001	07/03/2002	12/09/2002	13	328
3 תכנית מתאר	בתהליך	ג/ 15880	30/08/2005	27/07/2008	טרם אושרה		



מקרא:	
	תכנית יישובים
	גבול תחום יישוב
	תכנית אזורי תעסוקה
	דרכים בין עירוניות
	תכנית בתהליך
	תחום יישוב תמ"ב/58/2
	גבול תכנית
	גבול תכנית הרחבה מאושרות