

פרופיל תכנוני יישובי

| | |
|-----------|-------------|
| שם הרשות | עמק יזרעאל |
| שם היישוב | מנשיית זבדה |

כללי

| | | | |
|----------------------------|------------------|---|------------|
| מחוז נפה | הצפון יזרעאל | אוכלוסייה (2013) | 1,142 |
| מעמד מוניציפאלי | יישוב בתוך מוא"ז | שטח מגורים קיים-ברוטו (תכנית יישוב 2007) | 212 (דונם) |
| שנת קבלת מעמד מוניציפאלי | | שטח תעסוקה קיים-ברוטו (תכנית אזורי תעסוקה 2007) | 29 (דונם) |
| שטח תחום שיפוט/ תחום יישוב | 490 (דונם) | ועדה מקומית לתכנון ובנייה | יזרעאלים |

מצב תכנוני ארצי ומחוזי

| | |
|-------------------------------|------------------------------|
| תכנית מתאר ארצית - תמ"א 35 | תכנית מתאר מחוזית - תמ"מ/2/9 |
| שטח מרקם עירוני | 0 (דונם) |
| שטח מרקם כפרי | 0 (דונם) |
| שטח מרקם שמור משולב | 490 (דונם) |
| שטח מרקם שיפוט | 0 (דונם) |
| שטח לפיתוח (בתוך תחום שיפוט) | 430 (דונם) |
| שטח לתעשייה (בתוך תחום שיפוט) | 0 (דונם) |

מצב תכניות המתאר המקומיות של היישוב

| | | | |
|---|------------|------------------------|-------------|
| תכנית מתאר ישנה | | | |
| מספר התכנית | ג/3364 | תאריך קבלה | ספטמבר-1978 |
| שטח תכנית | 222 (דונם) | תאריך הפקדה | ספטמבר-1979 |
| שטחי פיתוח מאושרים | | | |
| (לפי תכנית מתאר מקומית ישנה מאושרת ותכניות מפורטות מאושרות) | | | |
| סה"כ יחידות דיור | 1,083 | שטח אזור תעסוקה | 24 (דונם) |
| שטח אזור מגורים | 150 (דונם) | סה"כ שטח פיתוח (ברוטו) | 262 (דונם) |

תכנית מתאר חדשה

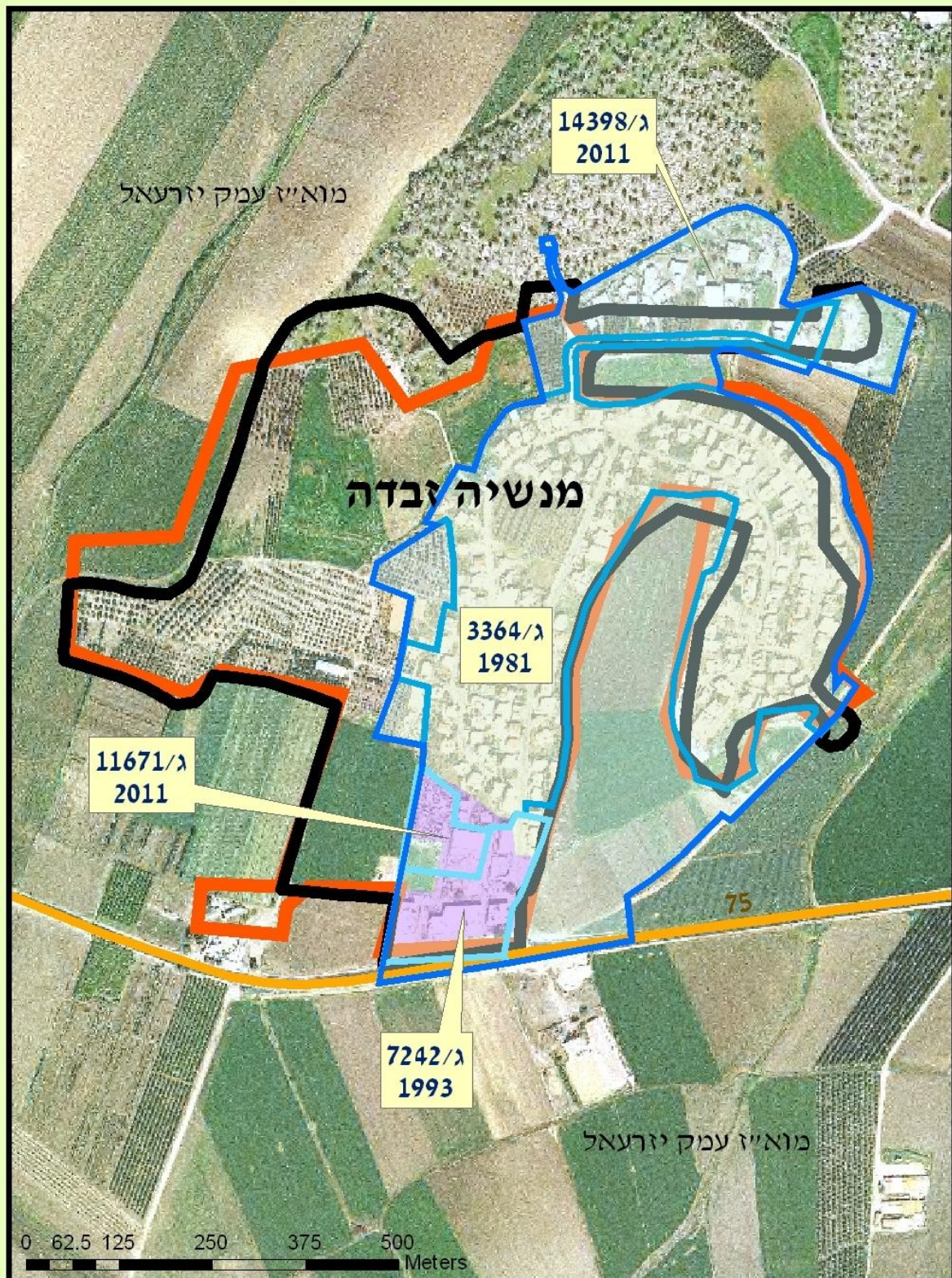
| | | |
|---|--------------|--------------------------|
| מעמד התכנית | מאושרת | משך הטיפול בתכנית : |
| מספר התכנית | ג/14398 | מקבלה עד סוף 2014 |
| תאריך קבלה | דצמבר-2003 | מקבלה עד הפקדה |
| תאריך הפקדה | אוקטובר-2007 | מהפקדה עד אישור |
| תאריך אישור | נובמבר-2011 | מקבלה עד אישור |
| מאפייני תכנית המתאר החדשה | | |
| שטח התכנית הכולל | 642 (דונם) | יחידות דיור מוצעות |
| שטח הרחבה מתכניות מתאר מקומיות או מפורטות מאושרות | 183 (דונם) | |
| תכנית שמכוחה ניתן להוציא היתרי בנייה בשטחי הרחבה | לא | |
| דרושה תכנית מפורטת | לא | דרושה תכנית איחוד וחלוקה |
| שטח יעודי קרקע בתכנית המתאר החדשה | | |
| מגורים | 251 (דונם) | דרכים |
| תעסוקה | 30 (דונם) | יער/ נחל |
| קרקע חקלאית | 197 (דונם) | שטח לתכנון בעתיד |
| שטח פתוח | 33 (דונם) | אחר |
| מבנים ומוסדות ציבור | 31 (דונם) | סה"כ שטח פיתוח (ברוטו) |
| | | 445 (דונם) |

רשימת תכניות מתאר / מפורטות

רשות: יזרעאל

יישוב: מנשיית זבדה

| שם ומטרת תכנית | מעמד התכנית | מספר התכנית | שנת קבלה | הפקדה | מתן תוקף | שטח התכנית (דונם) | שטח בנייה מאושר מצטבר (דונם) |
|------------------------------------|-------------|-------------|------------|------------|------------|-------------------|------------------------------|
| 1 תכנית מתאר | מאושר | ג/ 3364 | 01/09/1978 | 13/09/1979 | 10/11/1981 | 222 | 222 |
| 2 הרחבה למתאר, איזור מלאכה ותעשייה | מאושר | ג/ 7242 | 13/12/1990 | 06/08/1992 | 29/07/1993 | 25 | 247 |
| 3 הרחבה למתאר | מאושר | ג/ 16671 | 10/10/2006 | 23/05/2008 | 30/01/2011 | 41 | 262 |
| 4 תכנית מתאר | מאושר | ג/ 14398 | 15/12/2003 | 19/10/2007 | 04/11/2011 | 445 | 445 |



| מקרא: | |
|-------|---------------------------|
| | גבול תחום יישוב |
| | גבול תכנית מתאר חדשה |
| | תחום יישוב תמ"מ/9/2 |
| | גבול תכנית מתאר |
| | תכנית אזורי תעסוקה |
| | תכנית יישובים |
| | גבול תכנית מתאר |
| | גבול תכניות הרחבה ב'אשרות |
| | גבול תחום יישוב |
| | גבול תחום יישוב |
| | דרכים בין עירוניות |
| | תכנית יישובים |