

פרופיל תכנוני יישובי

שם הרשות	משגב
שם היישוב	ראס אל-עין

כללי

מחוז נפה	הצפון עכו	אוכלוסייה (2013) אשכול חברתי כלכלי	327
מעמד מוניציפאלי	יישוב בתוך מוא"ז	שטח מגורים קיים-ברוטו (תכנית יישוב 2007)	42 (דונם)
שנת קבלת מעמד מוניציפאלי		שטח תעסוקה קיים-ברוטו (תכנית אזורי תעסוקה 2007)	0 (דונם)
שטח תחום שיפוט/ תחום יישוב	223 (דונם)	ועדה מקומית לתכנון ובנייה	משגב

מצב תכנוני ארצי ומחוזי

תכנית מתאר ארצית - תמ"א 35	תכנית מתאר מחוזית - תמ"מ/2/9
שטח מרקם עירוני	שטח לפיתוח
0 (דונם)	126 (דונם)
שטח מרקם כפרי	(בתוך תחום שיפוט)
0 (דונם)	
שטח מרקם שמור משולב	שטח לתעשייה
223 (דונם)	0 (דונם)
אפיון יישוב	(בתוך תחום שיפוט)

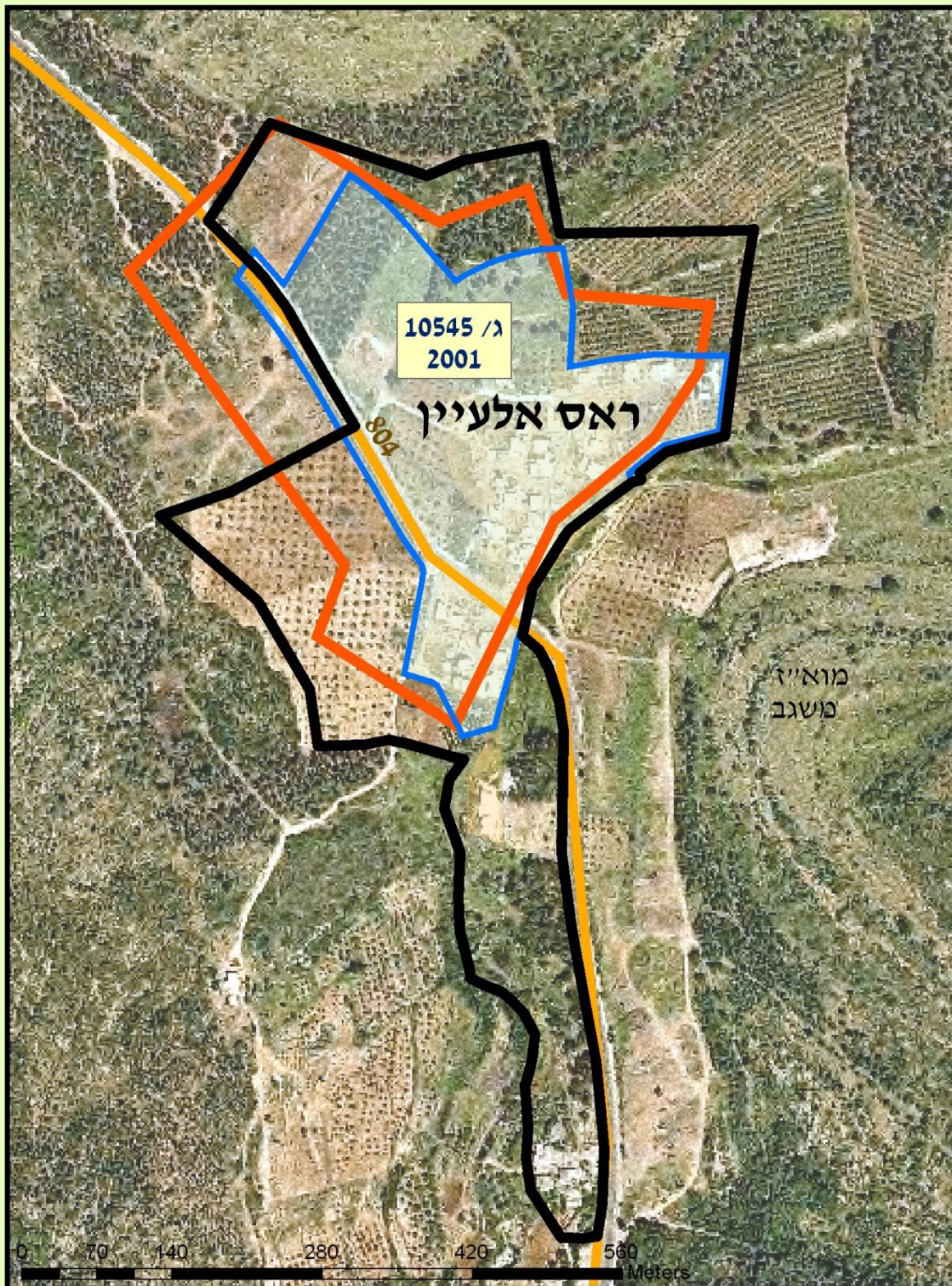
מצב תכניות המתאר המקומיות של היישוב

תכנית מתאר ישנה		
מספר התכנית	אין תכנית	תאריך קבלה תאריך הפקדה תאריך אישור
שטח תכנית		
שטחי פיתוח מאושרים		
(לפי תכנית מתאר מקומית ישנה מאושרת ותכניות מפורטות מאושרות)		
סה"כ יחידות דיור	0	שטח אזור תעסוקה
0 (דונם)		0 (דונם)
שטח אזור מגורים	0 (דונם)	סה"כ שטח פיתוח (ברוטו)

תכנית מתאר חדשה

מעמד התכנית	מאושרת	משך הטיפול בתכנית :
מספר התכנית	10545 /ג	מקבלה עד סוף 2012
תאריך קבלה	מרץ-1998	38 (חודשים)
תאריך הפקדה	מאי-2001	7 (חודשים)
תאריך אישור	דצמבר-2001	45 (חודשים)
מאפייני תכנית המתאר החדשה		
שטח התכנית הכולל	98 (דונם)	יחידות דיור מוצעות
שטח הרחבה מתכניות מתאר מקומיות או מפורטות מאושרות		98 (דונם)
תכנית שמכוחה ניתן להוציא היתרי בנייה בשטחי הרחבה		כן
דרושה תכנית מפורטת	לא	דרושה תכנית איחוד וחלוקה
		לא
שטח יעודי קרקע בתכנית המתאר החדשה		
מגורים	44 (דונם)	דרכים
3 (דונם)		0 (דונם)
תעסוקה	3 (דונם)	יער/ נחל
0 (דונם)		0 (דונם)
קרקע חקלאית	0 (דונם)	שטח לתכנון בעתיד
14 (דונם)		1 (דונם)
שטח פתוח	14 (דונם)	אחר
3 (דונם)		0 (דונם)
מבנים ומוסדות ציבור	3 (דונם)	סה"כ שטח פיתוח (ברוטו)
		98 (דונם)

יישוב: ראס אל-עיין		רשות: משגב				רשימת תכניות מתאר / מפורטות	
שטח בנייה מאושר מצטבר (דונם)	שטח התכנית (דונם)	מתן תוקף	הפקדה	שנת קבלה	מספר התכנית	מעמד התכנית	שם ומטרת תכנית
98	98	16/11/2001	23/03/2001	16/03/1998	ג/ 10545	מאושר	1 תכנית מתאר



מקרא:	
	תכנית יישובים
	גבול תחום יישוב
	תחום יישוב תמ"ב/9/2
	גבול תכנית מתאר
	תכנית אזורי תעסוקה
	דרכים בין עירוניות