

بيت حنينا

ملف حضريّ / صورة حضرية



بيت حنينا - ملف حضريّ/صورة حضريّة

تقع بيت حنينا في القسم الشمالي للقدس الشرقية، على الطريق المؤدية إلى رام الله، ثماني كيلومترات شمال مركز القدس. بسبب جدار الفصل في الضفة الغربية، قسّمت بيت حنينا إلى "بيت حنينا الجديدة"، وهي تحت نفوذ بلدية القدس وتغطي معظم المساحة المبنية، أما "بيت حنينا التاريخية"، فهي خارج نفوذ البلدية. مساحة بيت حنينا كاملة هي 16.3 كيلومتراً مربعاً (6.3 ميلاً مربعاً) أو 16,284 دونماً، مع مساحة مبنية تقدر بـ 2775 دونماً. صادرت السلطات الإسرائيلية معظم أراضي بيت حنينا بعد 1967، وأقامت مستوطنة "عطاروت" في 1970 إلى الشمال، مستوطنة "نفي يعكوف" في 1973 إلى الشرق، ومستوطنة رموت عام 1973 إلى الجنوب الغربي. كما قسمت إسرائيل بيت حنينا إلى قسمين: القسم الشرقي الذي أصبح جزءاً من نفوذ بلدية القدس الإسرائيلية وسمّيت "بيت حنينا الجديدة"، والقسم التاريخي الغربي لبيت حنينا والذي ضمّ إلى الضفة الغربية، هذا القسم ظل خارج الجدار.

الأرض

قبل العام 1967، قاربت مساحة الأراضي التابعة لقرية بيت حنينا الـ 16,000 دونماً. قسم كبير من هذه الأراضي صودر بعد حرب الأيام الستة (حرب حزيران) 1967، لإقامة مستوطنة "بيسجات زئيف"، توسيع مستوطنات "نفي يعكوف" و "راموت شلومو"، ولبناء قسم من مستوطنة "راموت" والمنطقة الصناعية لمستوطنة "عطاروت". حالياً، بيت حنينا تغطي مساحة ما يقارب 6,000 دونماً. في العام 1957، بدأ الأردنيون بتنظيم أراضي البلدة، بحيث قسّموها إلى 22 حوضاً أعطي كل حوض اسماً محلياً، لتشكل احياء فرعية. صادرت إسرائيل ستة من هذه الأحواض وهي (30602, 30608, 30613, 30616, 30617, 30618).

الأحواض المتبقية تحت نفوذ بلدية القدس الإسرائيلية هي:

حوض 30601 - وادي الرام:

بعضه تمت مصادرته لإقامة المنطقة الصناعية "عطاروت".

2. حوض 30604 - باب الهوى:

صودر بعضه، وأقيمت قاعدة عسكرية مركزية على قسم من أرضه. معظم أراضي الحوض اليوم هي خارج حدود النفوذ البلدية.

3. حوض 30605 - الخرايب:

يُعرف أيضاً كحي "الهجرة".

4. حوض 30606 - عدّاسة:

قسم صغير منه خارج نفوذ المدينة.

5. حوض 30607 - العقبة.

6. حوض 30609 - خلّة الشريكة:

الشق الشرقي صودر لإقامة مستوطنة "بيسجات زئيف".



7. حوض 30610 - الكلية:

سميت تيمناً بالكلية الموجودة في المنطقة.

8. حوض 30611 - وعر أبو صالح:

الشق الغربي يقع خارج حدود نفوذ بلدية القدس. مشروعين سكنيين مجاورين أقيما هنا: واحد للمعلمين والآخر للأطباء.

9. حوض 30612 - الطبل:

يقع حوالي نصفه خارج حدود نفوذ بلدية القدس، وبعضه صودر أيضاً.

10. حوض 30614 - تل الفل:

الشق الشرقي صودر لإقامة مستوطنة "بيسجات زيتف" الغربية.

11. حوض 30615 - الشقيرية.

أحياء بيت حنينا الشرقية والغربية (معرفة داخلياً في بلدية القدس)

الأحياء الغربية	الأحياء الشرقية
الأشقرية	تل الفل
مشروع المعلمين السكني	تلة حزمة
شومان	جنة عدن
مشروع الأطباء السكني	ميدان الضاحية
المروحة	الأراضي العليا
وادي الدم	
حارة العدسة	
نسيبة	
الهجرة	

معطيات عن السكان

حسب إحصائيات معهد القدس لبحث السياسات في العام 2022، تعداد سكان بيت حنينا وصل إلى 46,290 شخصاً. التوزيع السكاني لبيت حنينا حسب الفئة العمرية، كما نشره معهد القدس لبحث السياسات في العام 2022، هو كالتالي:

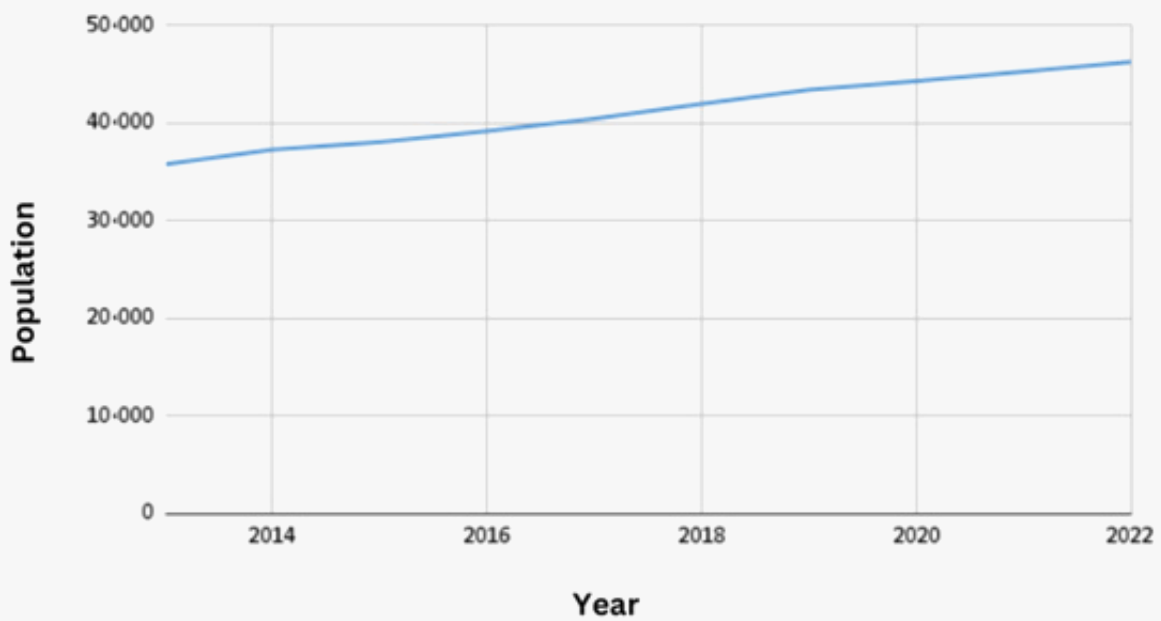
التعداد السكاني	الجيل
4780	0-4
4790	5-9
4990	10-14
4710	15-19
4430	20-24
3830	25-29
3300	30-34
2570	35-39
2630	40-44
2380	45-49
2020	50-54
1750	55-59
1430	60-64
970	65-69
730	70-74
520	75-79
260	80-84
220	85+
46290	Total

معدل الجيل = 24.4

النمو السكاني

التعداد السكاني	السنة
35810	2013
37310	2014
38080	2015
39210	2016
40480	2017
42000	2018
43440	2019
44330	2020
45300	2021
46290	2022

Population Growth in Beit Hanina Neighborhood



مصادر نمو السكان (2022) | هجرة داخلية = 90+ | نمو طبيعي = 780+



تعداد وحجم الوحدات السكنية

المجمل	مساحة الشقة (المتر المربع)
370	0 - 40
1001	41 - 60
1831	61 - 80
2656	81 - 100
3593	101 - 140
638	141 +
10,089	المجموع

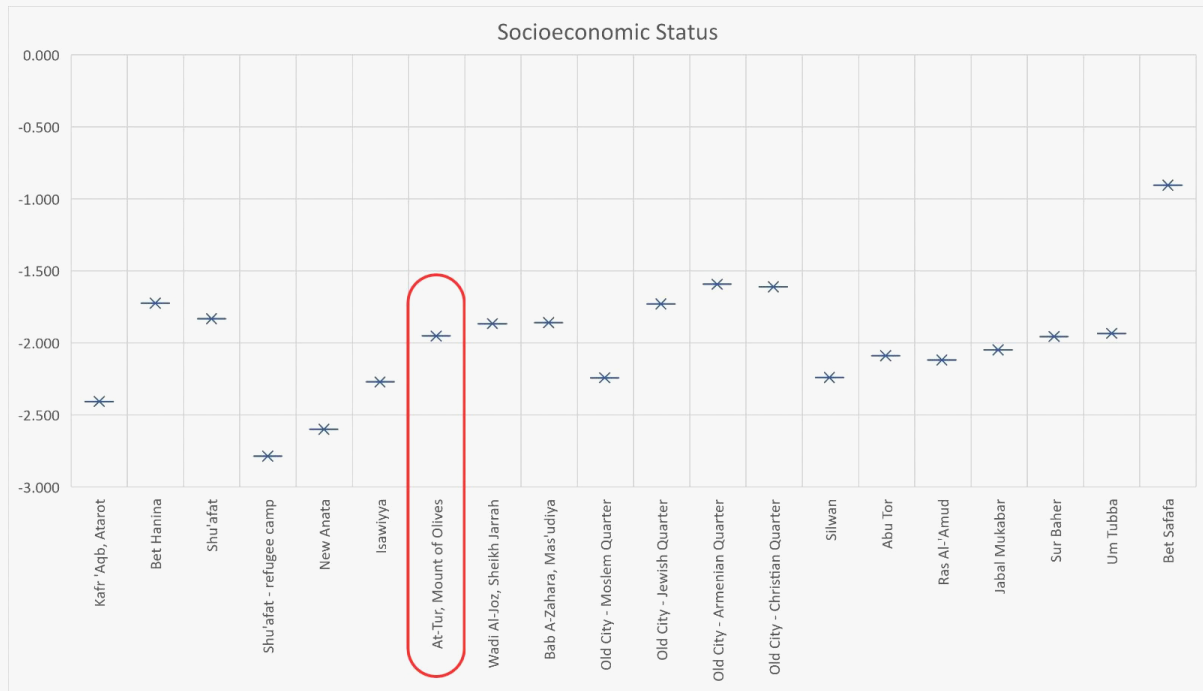
معدل مساحة الشقة: 96 (متر مربع)

تعداد وحجم العقارات غير السكنية (التجارية)

المجمل	مساحة (متر مربع)
114	0-20
279	21-40
517	41-200
166	201-1000
32	1001-3000
20	3001+
1128	المجموع



الوضع الاجتماعي-الاقتصادي لبيت حنينا مقارنةً بباقي مجتمعات القدس الشرقية:



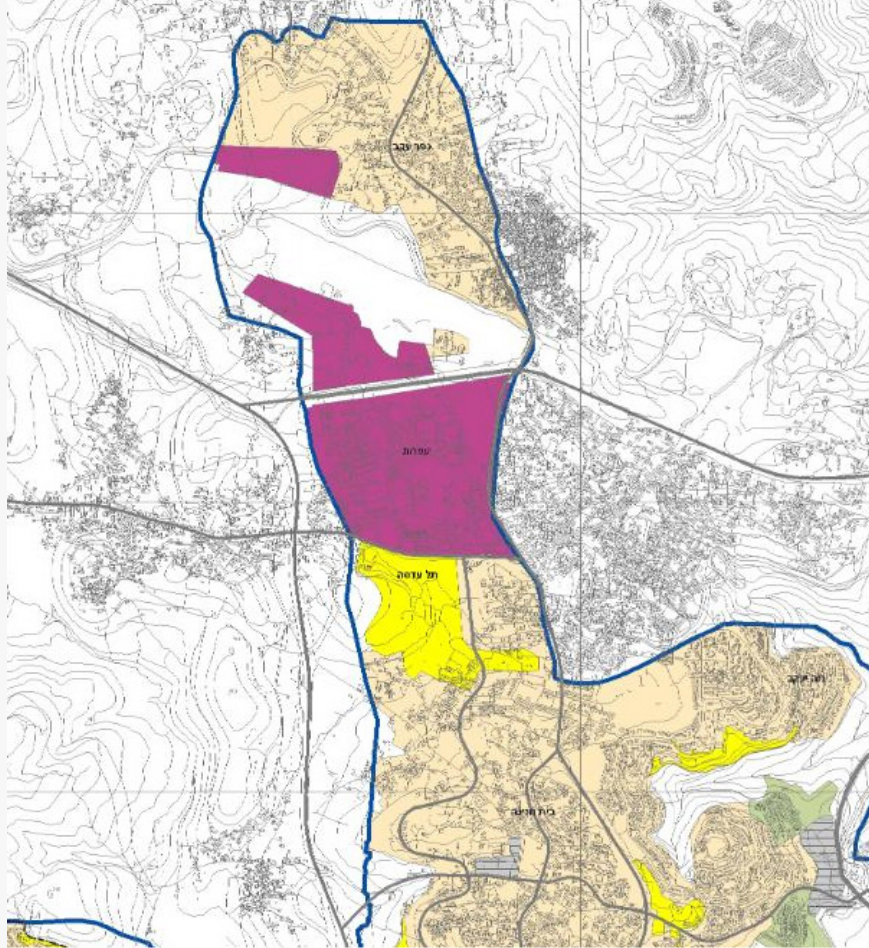
مخططات قائمة وقيود التخطيط في بيت حنينا (خريطة 3)

عدد الاعتراضات	مرحلة	نوع	المساحة	اسم المخطط ورقمه
0	تمت الموافقة عليه	سكني	36 دونم 400 وحدة سكنية	لنا القدس - 0103994-101
0	قيد المراجعة	سكني	610 دونم 2548 وحدة سكنية	تل عدّاسة - 0185306-101
0	تمت الموافقة عليه	سكني	22.838 دونم 302 وحدة سكنية	حارة سكنية صغيرة 0886804-101
7	تمت الموافقة عليه	سكني	4403 دونم + 2900 وحدة سكنية	زيادة الحقوق السكنية 0762708-101
-	تمت الموافقة عليه	مواصلات	82,402 دونم	القطار الخفيف 0921395-101
0	قيد المراجعة	سكني	1242.96 دونم 8323 وحدة سكنية	مستوطنة "عطاروت"- 0764936-101
11	تمت الموافقة عليه	تجارية	113.062 دونم	المنطقة الصناعية الجديدة "عطاروت" 0202655-101

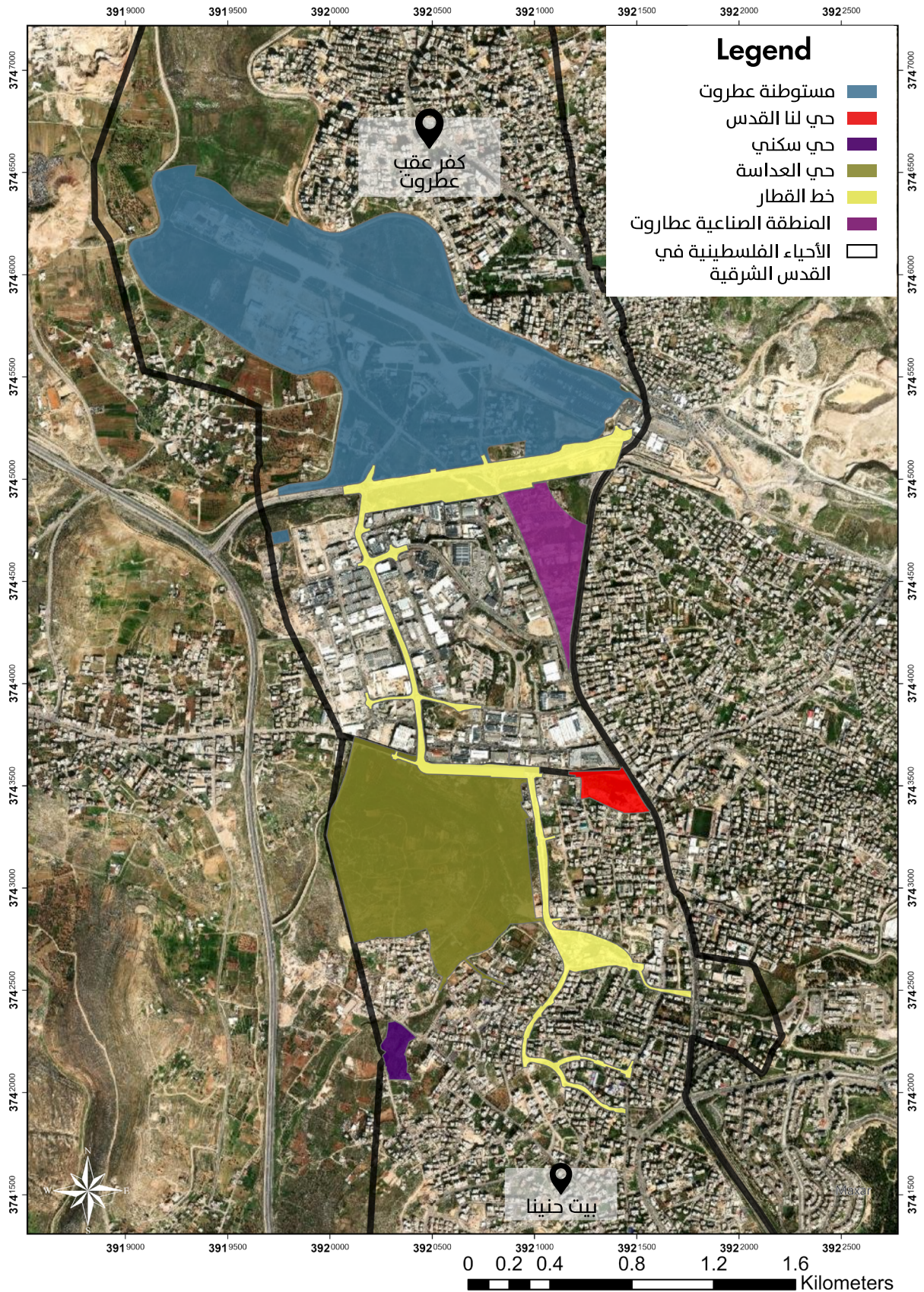
خريطة 1 الأحواض الحالية ضمن حدود بيت حنيна



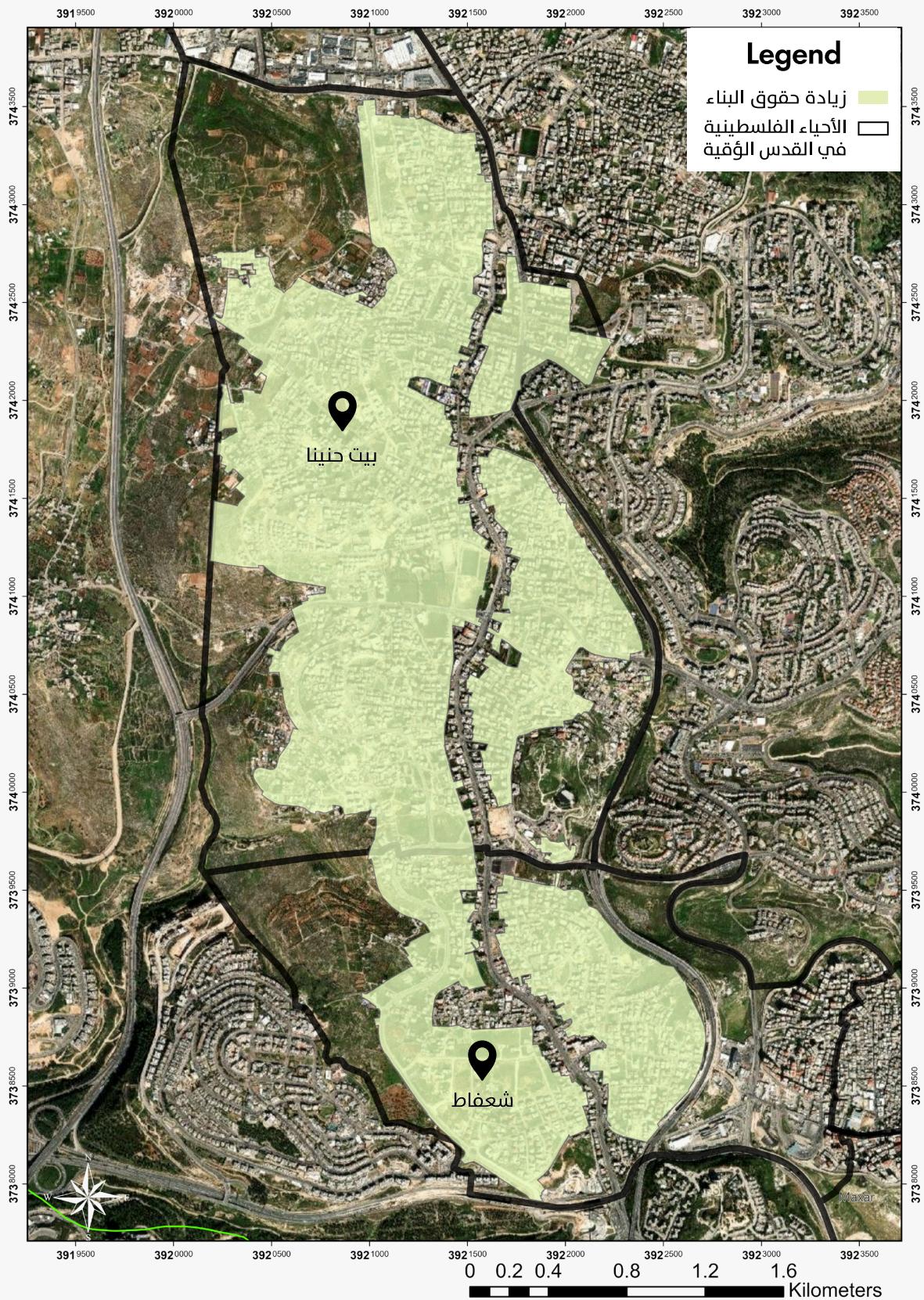
خریطة 2 مخططات مقترحة في بیت حنینا بالاستناد علی "خطة القدس الكبرى 2000"



خريطة 3 مخططات قائمة وجديدة في بيت حنينا



خريطة 4 مناطق مشمولة في "خطة زيادة حقوق البناء" في بيت حنينا وشعفاط



المركز العربي للتخطيط البديل
The Arab Center for Alternative Planning
— المركز العربي لتكنون آلترنلبل



HEINRICH BÖLL STIFTUNG
فلسطين والأردن

تم إنتاج هذه الوثيقة بدعم من مؤسسة هينرش بل – مكتب فلسطين والأردن. الآراء الواردة هنا هي آراء المؤلف (المؤلفين)، وبالتالي لا تعكس بالضرورة رأي مؤسسة هينرش بل – مكتب فلسطين والأردن.